



Alutaguse Vallavalitsus  
info@alutagusevald.ee  
Tartu mnt 56  
41101, Ida-Viru maakond, Alutaguse  
vald, Iisaku alevik

Teie 24.11.2022 nr 7-6/224-1

Meie 13.12.2022 nr 7.2-2/22/14752-3

### **Alutaguse vallas Allika tee suvilapiirkonna detailplaneeringu kooskõlastamata jätmine**

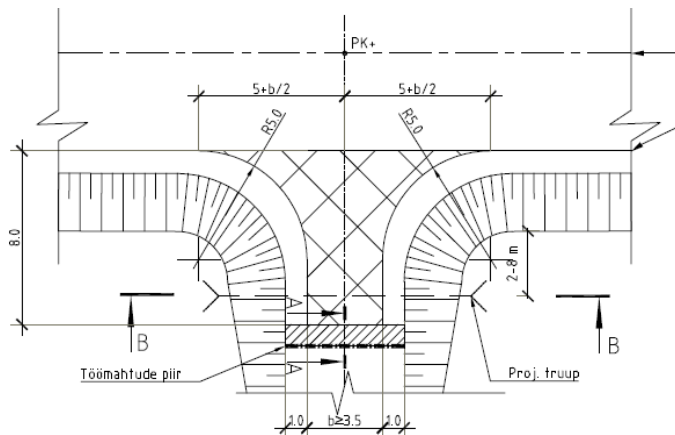
Olete taotlenud Transpordiametilt kooskõlastust Alutaguse vallas Remniku külas Allika tee suvilapiirkonna detailplaneeringule (Allika tee katastritunnus 12201:002:0604, edaspidi *planeering*). Planeeringuala hõlmab Allika tee 1, Allika tee 2, Allika tee 3, Allika tee 5, Allika tee 7, Allika tee 9, Allika tee 11, Allika tee 13, Allika tee ja osaliselt Silla katastriüksuseid. Planeeringuga soovitakse luua eeldused ehitusõiguse korrastamiseks ja kruntidele täiendava ehitusõiguse määramiseks.

Planeeringuala asub riigitee nr 13111 Kauksi-Vasknarva km 19,7-19,98 kaitsevööndis ning juurdepääs on lahendatud olemasoleva ristumiskoha kaudu riigiteelt km 19,9.

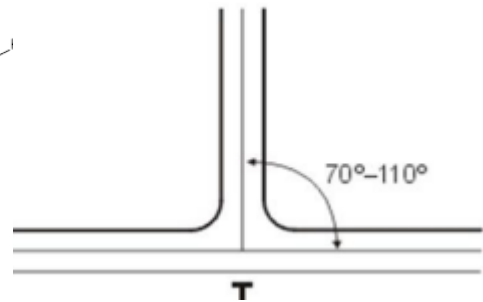
Võttes aluseks majandus- ja taristuministri 05.08.2015 määruse nr 106 „Tee projekteerimise normid“ lisale „[Maanteede projekteerimisnormid](#)“ (edaspidi *normid*), ehitusseadustiku (EhS) ja planeerimisseaduse (PlanS) **jätame planeeringu kooskõlastamata** järgmisel põhjusel.

1. Transpordiameti põhiülesandeks on riigiteedel ohutuks liiklemiseks tingimuste loomine ning liiklusohutuse suurendamine. Ehitusseadustiku (edaspidi EhS) § 70 lg 2 p 1 kohaselt on ehitise (riigitee) kaitsevööndis keelatud ohustada ehitist või selle korra kohast kasutamist.
2. Võrreldes eskiisi avaliku väljapanekuga on põhijoonisel olemasolevale ristumiskohale lisatud uued pöörderaadiused ning Allika tee on tähistatud tingmärgiga „planeeritav tolmuva kattega tee“. Palume arvestada, et riigitee alusele maale ulatuv ristumiskoht kuulub riigitee koosseisu, mille osas omaniku ülesandeid täidab Transpordiamet. Sellest tulenevalt saab ristumiskoha ümberehitamine (sh asukoha ja parameetrite valik) toimuda üksnes kokkuleppel Transpordiametiga ning kooskõlas meie esitatud nõuetega.
3. Planeeringu kooskõlastuse eelduseks on ohutu ja toimiva juurdepääsulahendusega liiklusskeem. Eluasemekohtade ristumiskohti ehitatakse ja rekonstrueeritakse [tüüpjoonise I või II](#) järgi (vt joonis nr 1), mis on ka antud liikluskonnas optimaalne. Normide punkti 5.2.2 jaotis 3 järgi peab ristumiskoht asuma riigiteega võimalikult täisnurga all (vt joonis nr 2), et oleks välistatud suurema kiirusega pöörded teravate nurkade alt. Ristumiskoha pöörderaadiused määrata liikluskoosseisu kõige ebasoodsama sõiduki pöördekoridoride

järgi. Kujutada pöördekoridorid joonistel. Allika tee 2 edelanurgast hargnev juurdepääsutee haru näidata põhijoonisel likvideeritavana ning näha ette Allika tee 2, 4 ja 6 liitumine ühisele juurdepääsuteele.



Joonis nr 1. Väljavõtte tüüpjoonis I.



Joonis nr 2. Ristumiskoha liitumisnurga joonis normide pt 5.2.2.

Oleme valmis tegema koostööd planeeringu koostajaga ning palume esitada planeering peale korrigeerimist Transpordiametile uuesti kooskõlastamiseks.

Lugupidamisega

(allkirjastatud digitaalselt)

Kristi Kuuse

peaspetsialist

projekteerimise osakonna taristu kooskõlastuste üksus

Lisad:

1. Remniku\_ALLIKADP\_SELETUSKIRI\_2022-11-03
2. Remniku\_ALLIKADP\_POHIPLAAN\_VORKUDEGA\_2022-11-03

Kristi Kuuse

58603278, Kristi.Kuuse@transpordiamet.ee